



Deutsch-Tschechischer Zukunftsfonds
und seine Fördermöglichkeiten

01.12.2017

Anne Liebscher

Auftrag



► Auftrag

- Unterstützung gegenseitiger Begegnungen, des Dialogs und der Zusammenarbeit zwischen Deutschen und Tschechen
- Förderung von Versöhnung, Verständigung und gemeinsamer Verantwortung für die Zukunft

► 2

Auftrag



- ▶ **Wir fördern Projekte,**
 - ▶ die Brücken bauen
 - ▶ die Menschen beider Länder zusammenführen
 - ▶ die Einblicke in ihre Lebenswelten, Kultur und Geschichte ermöglichen

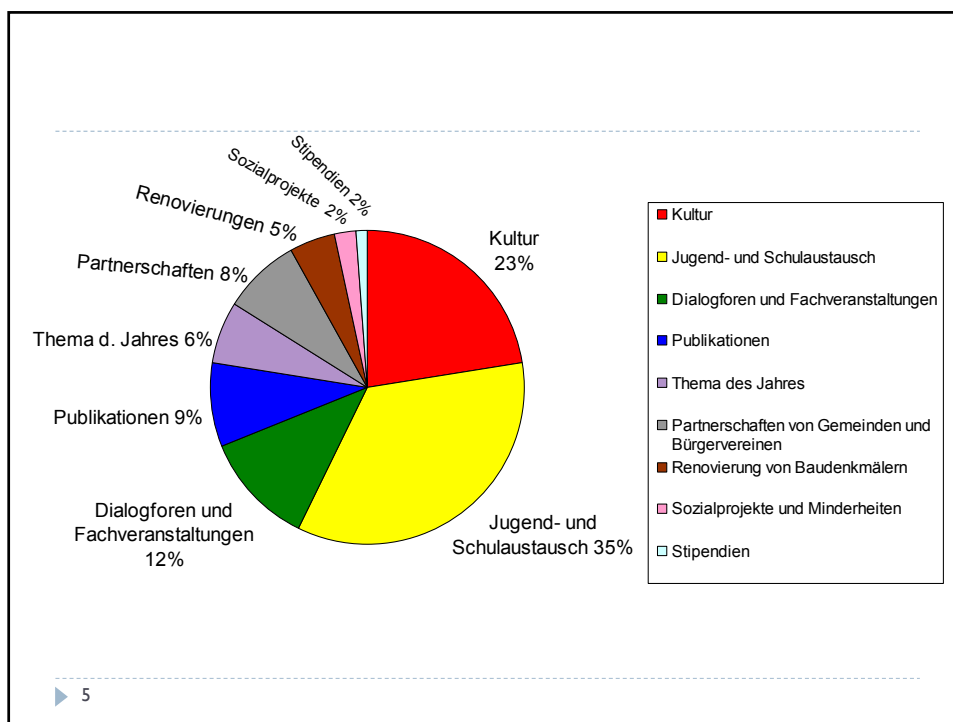
▶ 3

Förderbereiche



- ▶ Jugend- und Schulaustausch
- ▶ Kultur
- ▶ Dialogforen und Fachveranstaltungen
- ▶ Publikationen
- ▶ Partnerschaften von Gemeinden und Vereinen
- ▶ Renovierung von Baudenkmalern
- ▶ Sozialprojekte und Minderheiten
- ▶ Stipendien

▶ 4



Thema des Jahres

TÉMA ROKU
THEMA DES JAHRES
2012

TÉMA ROKU
THEMA DES JAHRES
2013

TÉMA ROKU
THEMA DES JAHRES
2014

- ▶ 2012: Sprachförderung
- ▶ 2013: Erziehung zur Demokratie
- ▶ 2014: Drogenprävention
- ▶ 2015: Grenze verbindet
- ▶ 2016: Aktives Bürgersein
- ▶ 2017: Medien.Kompetenz.Fördern.

▶ 2018: Welche Zukunft wollen wir?

6

Projektförderung



- ▶ Enge deutsch-tschechische Projektpartnerschaft
- ▶ Kreative Projektideen mit einer nachhaltigen Wirkung und Öffentlichkeit
- ▶ realistischer Finanzplan und Kofinanzierung mindestens in der Höhe von 50 % der Gesamtkosten

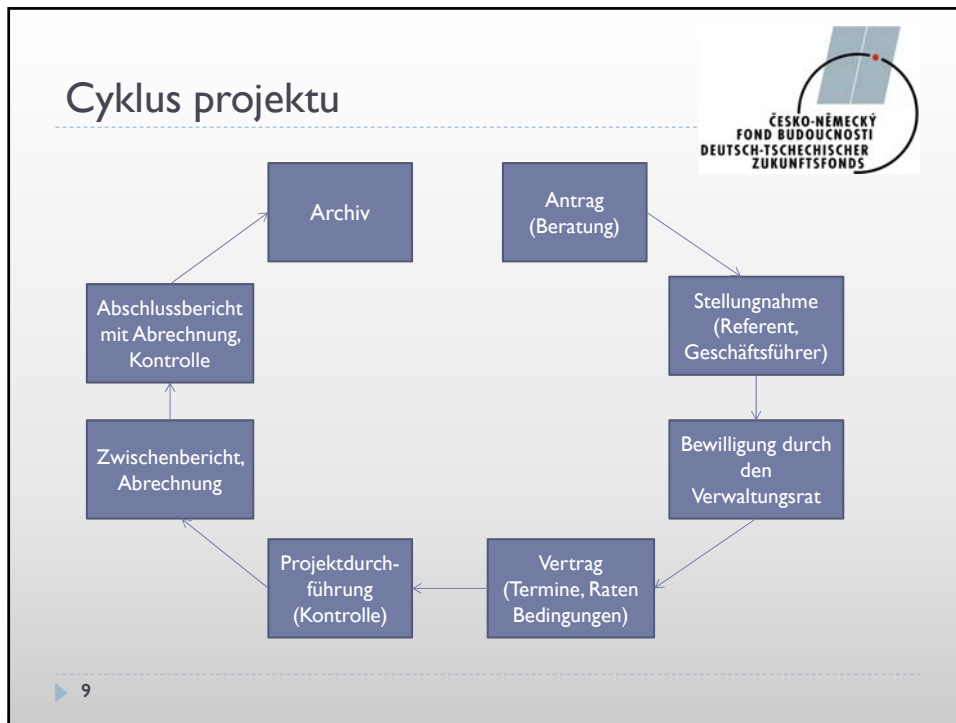
▶ 7

Antragsteller



- ▶ Juristische und natürliche Personen aus der BRD und der ČR mit einem partnerschaftlichen deutsch-tschechischen Projektvorhaben
- ▶ Antragsteller + Partner aus dem Nachbarland
- ▶ Partner aus Drittländern können nicht unterstützt werden
- ▶ **Arten von Antragstellern**
 - NGOs
 - Schulen jeglichen Typs
 - Kommunen
 - öffentlich finanzierte Organisationen wie z. B. Museen
 - natürliche Personen
 - private Gesellschaften

▶ 8



Antragsverfahren

- ▶ viermal jährlich
- ▶ nur elektronisch: online.fb.cz
- ▶ immer zweisprachig
- ▶ Ausgeglichenes Projektbudget
- ▶ Beteiligung des Partners

AUSGABEN			
BEZEICHNUNG DES POSTEN	SUMME	FONDS	% FONDS
CZ: Honoráře	92500	30000	34 %
DE: Honorare			
CZ: Půjčky	20000	0	0 %
DE: Versicherung			
CZ: Tiskové materiály	35000	0	0 %
DE: Druckmaterialien			
CZ: Transport Berlin-Brno-Berlin	40000	20000	50 %
DE: Transport Berlin-Brno-Berlin			
CZ: Překlad CZ-DE	25000	15000	60 %
DE: Übersetzungen CZ-DE			
CZ: Náklady práce	10000	0	0 %
DE: Werbung (Fläche)			
CZ: Cestovné	50000	0	0 %
DE: Reisekosten			
CZ: Úbytková	30000	0	0 %
DE: Unterhalt			
CZ: Stravná	35000	0	0 %
DE: Verpflegung			
CZ: Instalace	12500	0	0 %
DE: Installation			
Summe	350000	85000	24 %

Hier können Sie zu jedem Posten Details klären und damit die Kalkulation erstellen (siehe Tabelle unten).

Lücken von Zahlen

Die Summe der Ausgaben muss der Summe der Einnahmen (einschließlich des beantragten Zuschusses) entsprechen. Siehe Tabelle „Einnahmen“.

Siehe die beantragte Summe in der Tabelle „Einnahmen“.

DETAILIERTE EINZELAUFGABENSTELLUNG DER AUSGABENPOSTEN					
BEZEICHNUNG DES POSTEN	DETAILS ZUM POSTEN	ANZAHL DER PERSONEN	PREIS / PERSON	ANZAHL DER TAGE	SUMME (WERT LAGE)
CZ: Honoráře	Honorář (Jana Thiele)	1	0	30	12500
DE: Honorare					

Beispiel einer Teilkalkulation zum Posten Honorare (siehe Ebene oben). Dies ist zur Präzisierung der angegebenen Posten. Nur in einer Sprache anzufüllen.

10

Projektfinanzierung



- | | |
|--|--|
| <p>▶ Übliche Kostenarten:</p> <ul style="list-style-type: none"> - Reisekosten - Unterkunft, Verpflegung - Übersetzung, Dolmetschen - Raummiete - Öffentlichkeitsarbeit - Honorare (Referenten, Künstler) | <p>Einschränkungen:</p> <ul style="list-style-type: none"> - Betriebskosten - Investitionskosten - Internationale Projekte |
|--|--|
- ▶ Der DTZF unterstützt keine kommerziellen Projekte
- ▶ Projektdauer: bis zu einem Jahr

▶ 11

Projektförderung



- ▶ Anträge können jederzeit gestellt werden.
- ▶ bei Bewilligung: Vertragsabschluss
- ▶ Der Zuschuss wird als Maximalbetrag für bestimmte Posten bewilligt.
- ▶ Der DTZF unterstützt max. 50% (70%) der Projektkosten.
- ▶ Kofinanzierung aus Eigen- oder Drittmitteln
- ▶ Der Zuschuss (bzw. die I. Rate) wird vor Projektbeginn ausgezahlt.

▶ 12

Jugend und Schule



▶ Was wir fördern

- ▶ Schulpartnerschaften
- ▶ Schülerbegegnungen auf allen Schulstufen
- ▶ Gastschuljahre
- ▶ Fachpraktika
- ▶ Zusammenarbeit von Kindergärten
- ▶ Jugendarbeit über die Grenzen hinweg
- ▶ Freizeitaktivitäten in den Bereichen Sport und Kultur

▶ 13

Kultur



▶ Unsere Ziele

- ▶ Annäherung an wichtige kulturelle Phänomene des Nachbarlandes
- ▶ Vorstellung der Repräsentanten zeitgenössischer Kultur
- ▶ Unterstützung beidseitiger Kulturprojekte von professionellen Künstlern und engagierten Amateuren
- ▶ Weiterentwicklung gemeinsamer kultureller Traditionen

▶ 14

Renovierung von Baudenkmalern



Unsere Ziele

- Erhaltung des gemeinsamen Kulturerbes
- Gemeinsames Engagement ehemaliger und heutiger Bewohner des jeweiligen Ortes
- Weckung neuen Lebens in Baudenkmalern sowie ihre ganzjährige Nutzung
- Pflege von Begegnungsorten



Was wir fördern

- Renovierung von sakralen Baudenkmalern (Kirchen, Kapellen, Synagogen)
- Erneuerung von Kreuzwegen, Friedhöfen und Mahnmalen

▶ 15

Sozialprojekte und Minderheiten



▶ Was wir fördern

- ▶ Begegnungen von gesundheitlich und sozial benachteiligten Menschen beider Länder
- ▶ Begegnung von deutschen und tschechischen Senioren
- ▶ Aktivitäten nationaler Minderheiten

▶ Unsere Ziele

- ▶ Einbindung gesellschaftlicher Randgruppen in die deutsch-tschechische Verständigung
- ▶ Förderung des Austauschs und der Aktivitäten der älteren Generationen

▶ 16

Dialogforen und Fachveranstaltungen



► Unsere Ziele

- Erfahrungs- und Wissensaustausch unter Wissenschaftlern und Experten
- Weiterentwicklung und Umsetzung gemeinsamer Bürgerinteressen
- Austausch und Vertiefung von Fachkenntnissen und Lehrmethoden im Bildungssektor
- Reflexion und Pflege der deutsch-tschechischen Beziehungen

► 17

Publikationen



► Was wir fördern

- Sachbücher (Monographien, Sammelbände, Studien)
- Übersetzung von Belletristik und Lyrik
- Tagebücher, Memoiren
- Ausstellungskataloge

► Unsere Ziele

- Nachhaltiger Austausch von Fachwissen
- Einblicke in die Literatur des Nachbarlandes und ihre verschiedenen Genres
- Zugang zu persönlichen Lebensgeschichten

► 18

Stipendien



► Was wir fördern

- 1-2-semestrige Studienaufenthalte von deutschen und tschechischen Studenten an Universitäten und Hochschulen im Nachbarland
- für Studierende aus geistes- und gesellschaftswissenschaftlichen Fächern
- Voraussetzungen:
 - außerordentliches Interesse an Sprache, Kultur, Alltag und akademischer Forschung des Nachbarlandes
 - ein konkretes wissenschaftliches Projekt mit deutsch-tschechischer Thematik wie eine Semester-, Abschluss- oder Doktorarbeit
- 650 €/Monat für Bachelor-Studenten, 800 € für Master-Studenten und Doktoranden (plus einmalige Aufwandsentschädigung)

► 19

Kontakt



Deutsch-Tschechischer Zukunftsfonds

Železná 24
110 00 Praha 1
Tschechische Republik

Tel.: +420-283 850 512

E-mail: info@fb.cz

The screenshot shows the website's homepage with a navigation menu (Home, Aktuell, Über uns, Was wir fördern, Für Antragsteller, NS-Opfer, Kontakt, 15 Jahre) and a search bar. The main content area includes a header with the fund's logo and name, a paragraph describing the fund's mission, and a section titled 'Projekt der Monate Mai' with a photo of a group of people. At the bottom, there are social media icons for Facebook, Twitter, and YouTube, and a section for 'Aktuell' with a link to 'Ausstellung: Rebellen mit der Kamera'.

www.zukunftsfonds.cz

► 20